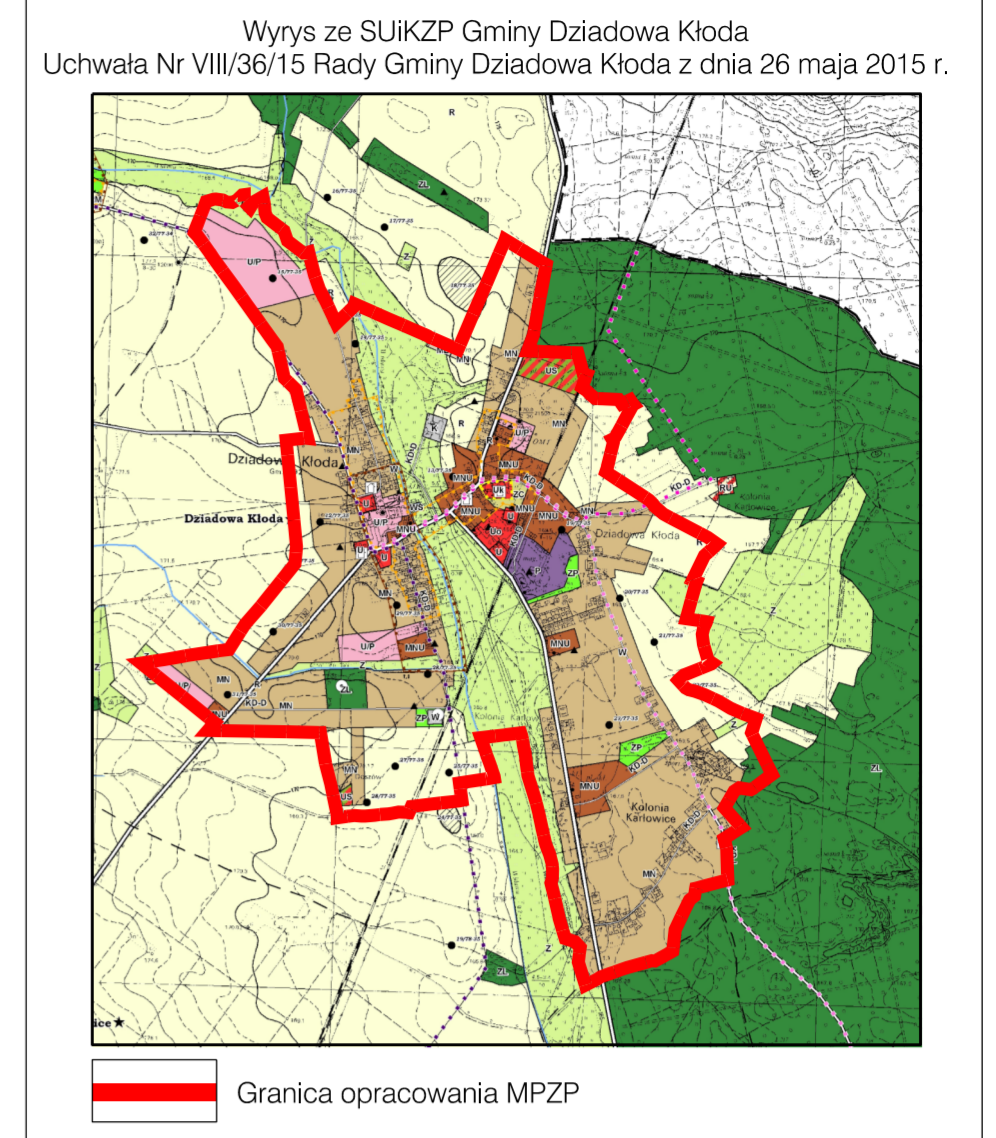
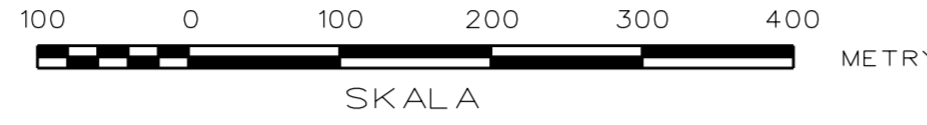


MIEJSCOWY PLAN ZAGOSPODAROWANIA PRZESTRZENNEGO WSI DZIADOWA KŁODA

SKALA 1:2000



ZAŁĄCZNIK NR 1
DO UCHWAŁY NR / /20
RADY GMINY DZIADOWA KŁODA
Z DNIA 2020 R.

LEGENDA:

OZNACZENIA OGÓLNE:

- Granica obszaru objętego MPZP
- Linie rozgraniczające tereny o różnym przeznaczeniu lub różnych zasadach zagospodarowania
- Nieprzekraczalna linia zabudowy

USTALENIA FUNKCYJONALNE:

- RM Tereny zabudowy zagrodowej
- MN Tereny zabudowy mieszkaniowej jednorodzinnej
- MU Tereny zabudowy mieszkaniowo - usługowej
- MW Tereny zabudowy mieszkaniowej wielorodzinnej
- U Tereny zabudowy usługowej
- UK Tereny usług sakralnych i kultury
- UA Tereny usług administracji
- UZ Tereny usług zdrowia
- UO Tereny usług oświaty
- US Tereny usług sportu i rekreacji
- AG Tereny aktywizacji gospodarczej - przemysł, bazy, składy
- ZP Tereny zieleni parkowej
- ZL Tereny lasów i zadrzewień
- ZC Tereny cmentarzy
- ZD Tereny zieleni działkowej
- ZN Tereny zieleni nieurządzonej, łąk i pastwisk
- R Tereny rolne
- WS Tereny wód otwartych i płynących

Komunikacja

- KDL Drogi klasy lokalnej
- KDD Drogi klasy dojazdowej
- KDPJ Ciągi pieszo-jezdne
- KDP Ciągi piesze
- KDW Drogi wewnętrzne
- KS Tereny obsługi komunikacji samochodowej

Obszary i obiekty objęte ochroną

- Strefy ochrony sanitarnej od cmentarza
- Obiekty ujęte w ewidencji zabytków
- Strefa ochrony historycznego układu ruralistycznego wsi
- Granica zespołu folwarcznego
- Strefa "OW" ochrony konserwatorskiej zabytków archeologicznych równoznaczna z obszarem ujętym w gminnej ewidencji zabytków
- Stanowiska archeologiczne

Infrastruktura techniczna

- E Tereny urządzeń elektroenergetycznych
- Linie sieci elektroenergetycznych wraz z pasem technologicznym ograniczonego zagospodarowania
- W Tereny urządzeń zaopatrzenia w wodę
- K Tereny urządzeń unieszkodliwiania ścieków
- T Tereny urządzeń telekomunikacyjnych

OZNACZENIA INFORMACYJNE:

- 14720 Numery dróg powiatowych
- Lokalizacja urządzeń obsługi elektroenergetycznej
- Lokalizacja urządzeń zaopatrzenia w wodę
- Lokalizacja urządzeń telekomunikacyjnych

Pracownia Projektowo-Usługowa "GAMA" 55-120 Oborniki Śląskie ul. H. Pobożnego 12 tel./fax (071) 352 51 30	
MIEJSCOWY PLAN ZAGOSPODAROWANIA PRZESTRZENNEGO WSI DZIADOWA KŁODA	
GŁÓWNY PROJEKTANT	mgi inż. Krzysztof Mularczyk
PROJEKTANT	mgi inż. Małgorzata Studenna
WSPÓŁPRACOWNIA	mgi inż. Zbigniew Gutuska mgi inż. Ziemowit Fotek