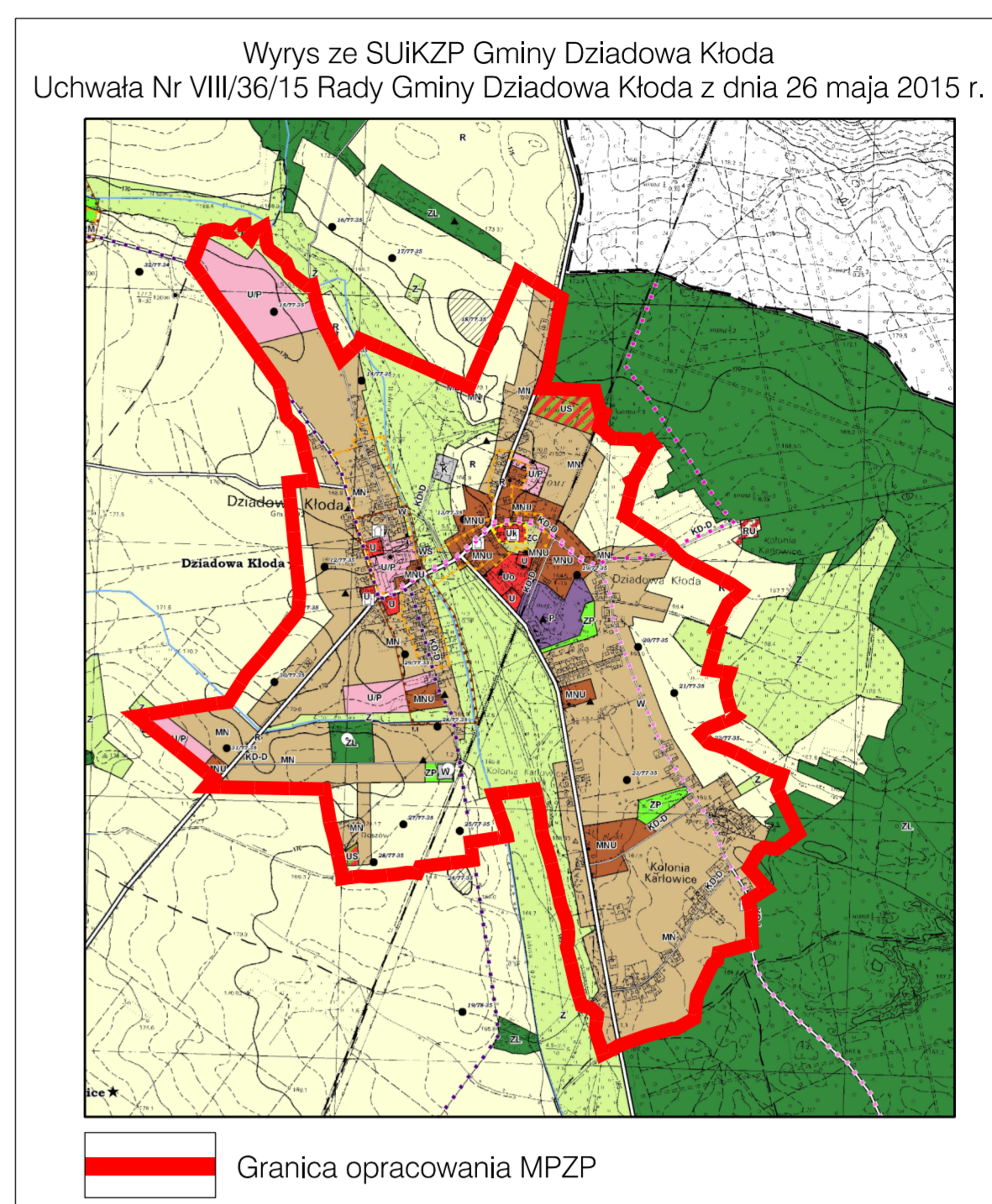
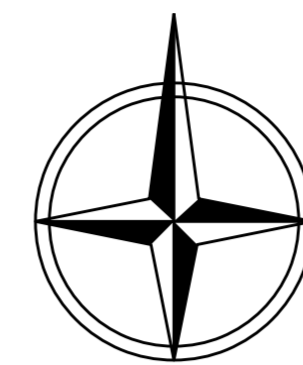
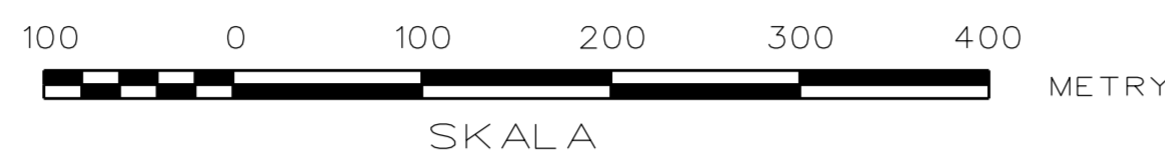
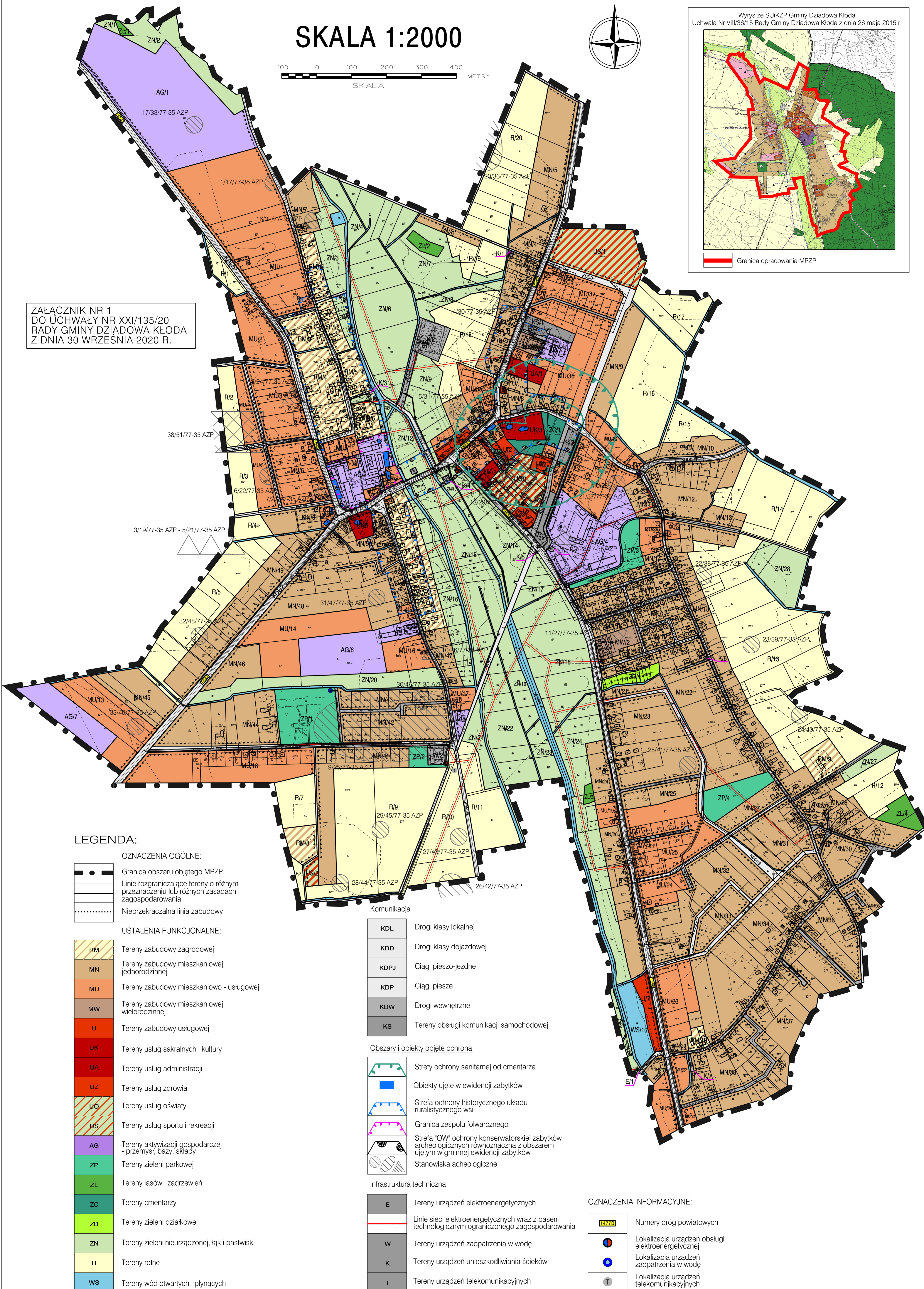


MIEJSCOWY PLAN ZAGOSPODAROWANIA PRZESTRZENNEGO WSI DZIADOWA KŁODA

SKALA 1:2000



ZAŁĄCZNIK NR 1
DO UCHWAŁY NR XXI/135/20
RADY GMINY DZIADOWA KŁODA
Z DNIA 30 WRZEŚNIA 2020 R.



LEGENDA:

OZNACZENIA OGÓLNE:

- Granica obszaru objętego MPZP
- Linie rozgraniczające tereny o różnym przeznaczeniu lub różnych zasadach zagospodarowania
- Nieprzekraczalna linia zabudowy

USTALENIA FUNKCJONALNE:

- RM** Tereny zabudowy zagrodowej
- MN** Tereny zabudowy mieszkaniowej jednorodzinnej
- MU** Tereny zabudowy mieszkaniowo - usługowej
- MW** Tereny zabudowy mieszkaniowej wielorodzinnej
- U** Tereny zabudowy usługowej
- UK** Tereny usług sakralnych i kultury
- UA** Tereny usług administracji
- UZ** Tereny usług zdrowia
- UO** Tereny usług oświaty
- US** Tereny usług sportu i rekreacji
- AG** Tereny aktywizacji gospodarczej - przemysł, bazy, składy
- ZP** Tereny zieleni parkowej
- ZL** Tereny lasów i zadrzewień
- ZC** Tereny cmentarzy
- ZD** Tereny zieleni działkowej
- ZN** Tereny zieleni nieurządzonej, łąk i pastwisk
- R** Tereny rolne
- WS** Tereny wód otwartych i płynących

Komunikacja

- KDL** Drogi klasy lokalnej
- KDD** Drogi klasy dojazdowej
- KDPJ** Ciągi pieszo-jezdne
- KDP** Ciągi piesze
- KDW** Drogi wewnętrzne
- KS** Tereny obsługi komunikacji samochodowej

Obszary i obiekty objęte ochroną

- Strefy ochrony sanitarnej od cmentarza
- Obiekty ujęte w ewidencji zabytków
- Strefa ochrony historycznego układu ruralistycznego wsi
- Granica zespołu folwarcznego
- Strefa "OW" ochrony konserwatorskiej zabytków archeologicznych równoznaczna z obszarem ujętym w gminnej ewidencji zabytków
- Stanowiska archeologiczne

Infrastruktura techniczna

- E** Tereny urządzeń elektroenergetycznych
- Linie sieci elektroenergetycznych wraz z pasem technologicznym ograniczonego zagospodarowania
- W** Tereny urządzeń zaopatrzenia w wodę
- K** Tereny urządzeń unieszkodliwiania ścieków
- T** Tereny urządzeń telekomunikacyjnych

OZNACZENIA INFORMACYJNE:

- 153710 Numery dróg powiatowych
- Lokalizacja urządzeń obsługi elektroenergetycznej
- Lokalizacja urządzeń zaopatrzenia w wodę
- Lokalizacja urządzeń telekomunikacyjnych